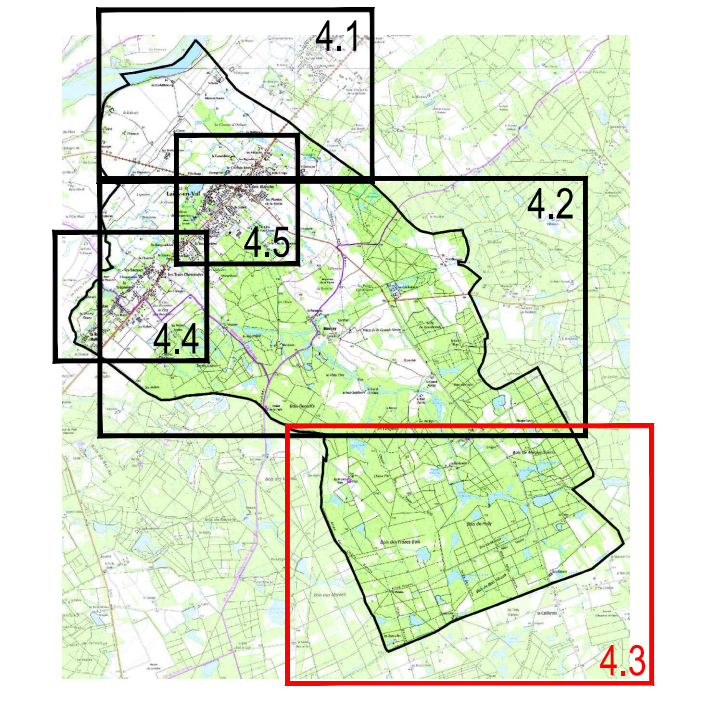




Pièce
4.3

COMMUNE DE LAILLY-EN-VAL (45)
Plan Local d'Urbanisme



**PLAN DE ZONAGE
Sud**

Echelle : 1/5000

Légende :

	Limite des zones
	Espace boisé classé à conserver

Objet	Date
Approuvé le	2 mars 2020
Révisé le	
Modifié le	
Mis à jour le	